

Weitere Informationen zum Lehrgang  
Pflegerische Angehörige SRK  
finden Sie auf unserer Website:

[www.srk-zuerich.ch/pflegerische-angehoerige](http://www.srk-zuerich.ch/pflegerische-angehoerige)



**Schweizerisches Rotes Kreuz  
Kanton Zürich**

Bildungszentrum SRK  
Zürcherstrasse 12  
8400 Winterthur  
Telefon 052 269 31 60  
bildungszentrum@srk-zuerich.ch  
[www.srk-zuerich.ch/bildung](http://www.srk-zuerich.ch/bildung)

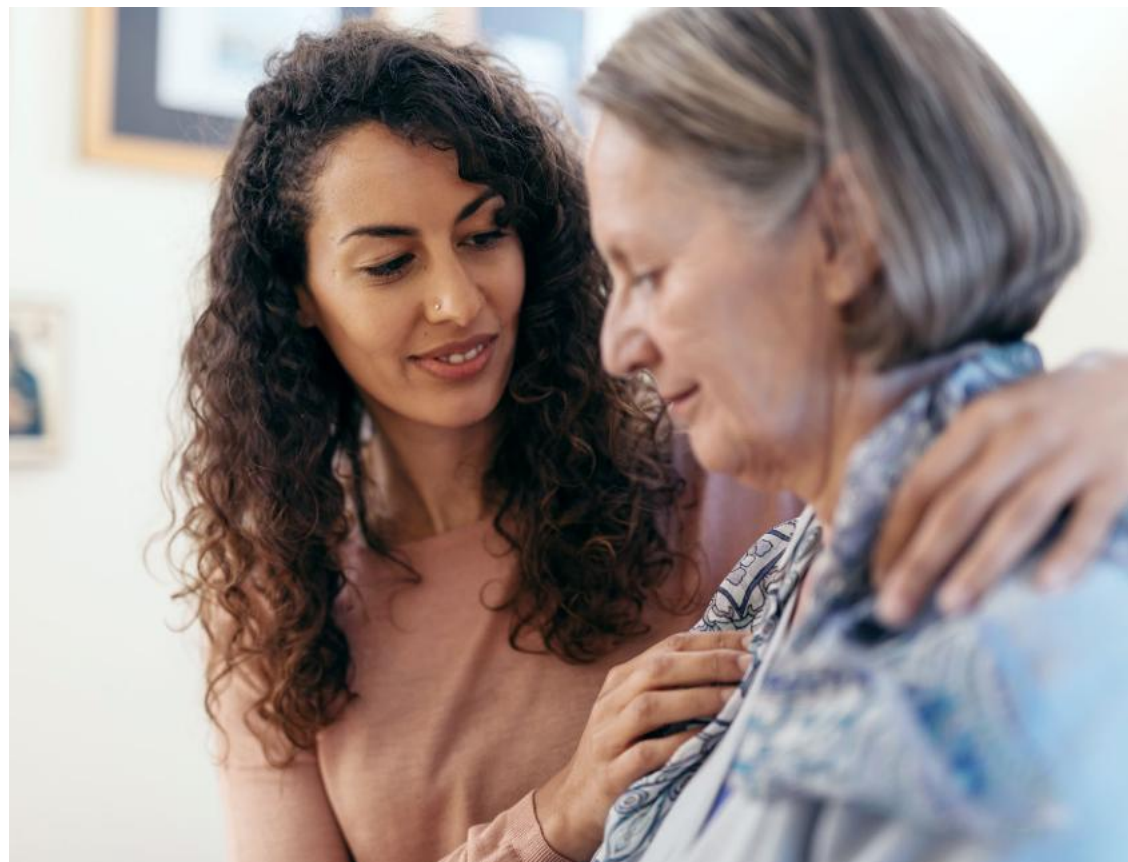
Das Bildungszentrum SRK ist eduQua-zertifiziert.



Für Ihre Unterstützung danken wir herzlich.  
IBAN CH41 0900 0000 8000 2495 0

# Lehrgang Pflegerische Angehörige SRK

Zur Anstellung in der Pflege und Betreuung zu Hause.



**Schweizerisches Rotes Kreuz**  
Kanton Zürich



# Pflege und Unterstützung von Angehörigen im eigenen Zuhause

**Der Lehrgang Pflegende Angehörige SRK richtet sich an Personen, die ihre Angehörigen pflegen und betreuen oder diese Aufgabe künftig übernehmen möchten. Zudem eröffnet der Lehrgang die Möglichkeit, sich bei einer Spitex-Organisation in der Schweiz als pflegende Angehörige oder pflegender Angehöriger anstellen zu lassen und einen Lohn für die Pflegearbeit zu erhalten.**

Viele Menschen wünschen sich, im Alter oder bei Krankheit so lange wie möglich in ihrer vertrauten Umgebung zu bleiben – oft sind es Angehörige, die sie dabei unterstützen. Doch die Pflege kann herausfordernd sein und Unsicherheiten mit sich bringen. Der Lehrgang vermittelt Fachwissen und pflegepraktische Übungssequenzen, die dabei helfen, sicherer mit der Situation und der neuen Rolle im Anstellungsverhältnis umzugehen.

## Aufbau

Der 100 Lektionen umfassende Lehrgang basiert auf einem national gültigen Rahmenlehrplan nach den Vorgaben von Spitex Schweiz und führt zum schweizweit anerkannten Zertifikat Pflegende Angehörige SRK. Er gliedert sich in ein Einführungs-, Theorie- und Abschlussmodul.

Das Theoriemodul kann als E-Learning oder Mischform aus Präsenz- und Fernunterricht (Modul 1 PH SRK) absolviert werden. Der Unterricht vor Ort fördert eine unterstützende Lernatmosphäre, während das flexible E-Learning eine orts- und zeitunabhängige Teilnahme ermöglicht.

Das transferorientierte Coaching, ausgeführt durch die anstellende Spitexorganisation,

unterstützt mit fachlicher Beratung und Anleitung für die Pflegesituation zu Hause.

## Anmeldung

Jedes Modul kann einzeln online gebucht werden. Die aktuellen Kursdaten finden Sie auf unserer Website [www.srk-zuerich.ch/pflegende-angehörige](http://www.srk-zuerich.ch/pflegende-angehörige).

## Zertifikat

Das Zertifikat Pflegende Angehörige SRK wird ausgestellt, wenn folgende Anforderungen erfüllt sind:

- Teilnahme an mindestens 90% der Kurstage
- Erfolgreiche Bearbeitung aller E-Learning-Module
- Bestandene schriftliche Lernerfolgskontrollen (mind. 70%)

## Kosten

Die aktuellen Kursgebühren sowie die Kosten für Lehrmittel sind auf unserer Website veröffentlicht.

## Aufbau des Lehrgangs

### Einführungsmodul (im Präsenzunterricht plus Bearbeitung von E-Learnings) 2 Tage à 6 Stunden

- Einführung E-Learnings, Arbeiten in der Spitex-Organisation, Rolle, Rechte & Pflichten, Kompetenzen, Ethik
- Resilienz, Selbstfürsorge, Stressbewältigung
- E-Learnings zu Schutzmassnahmen, Essen & Trinken, Notfälle und Krisen und Pflegedokumentation

### Theorie-Modul (Unterrichtsform wählbar) 10 Tage (ca. 60 Stunden)

#### a) Komplettes E-Learning

- Gesundheit, Krankheit, Pflege, Wahrnehmen, Beobachten, Lernen lernen
- Individuelle Lebensphasen (Alter)
- Kommunikation und Teamarbeit
- Hygiene-Grundlagen, Körperpflege
- Atmung, Herz-Kreislauf
- Mobilität
- Alltagsgestaltung
- Ausscheidung
- **Lernerfolgskontrolle 1**

#### b) Besuch Modul 1 PH SRK

- Zusammenarbeit, Rolle, Rechte & Pflichten, Kompetenzen, Ethik
- Gesundheit, Krankheit, Pflege, Wahrnehmen, Beobachten, Lernen lernen
- Kommunikation und Teamarbeit
- Lebensphase Alter
- Hygiene-Grundlagen, Körperpflege
- Mobilität
- Ausscheidung
- Atmung, Herz-Kreislauf
- Körper-Temperatur, Prakt. Üben
- Alltagsgestaltung
- **Lernerfolgskontrolle 1**

### Abschlussmodul (Präsenzunterricht) 2 Tage à 6 Stunden

- Prophylaxen
- Pflegepraktische Übungssequenzen
- **Lernerfolgskontrolle 2**
- Ausblick: Weiterbildungsmöglichkeiten für pflegende Angehörige

### Transferorientiertes Coaching (16 Stunden)

#### Arbeiten als pflegende Angehörige

- Praxisnahes Coaching durch eine erfahrende Pflegefachkraft
- Einführung in das Pflegedokumentationssystem der Spitex